



Les chemins de câbles Niedax France sillonnent le MIN de Nantes

Implanté à Rezé, près de Nantes (Loire-Atlantique), et totalement opérationnel depuis mars 2019, le nouveau Marché d'intérêt national (MIN) constitue la seconde infrastructure de ce genre après le marché de Rungis, en région parisienne. Au total, un site de 70 000 m² sur lequel des bâtiments industriels abritent des installations frigorifiques, de transformation de produits alimentaires, de conditionnement et de vente. Des bureaux, mais aussi diverses activités annexes se côtoient également : restaurants, parkings... Le MIN de Nantes est une véritable ville, avec huit bâtiments et de multiples services. D'où une distribution électrique d'ampleur. Sont répartis sur le site un poste de livraison, des postes de transformation, des TGBT et de nombreuses armoires et coffrets divisionnaires. À titre indicatif, près de 1 500 appareils d'éclairage et près de 900 éclairages de sécurité sont alimentés. Côté courants faibles, un réseau VDI sillonne le site, avec des réseaux de surveillance vidéo, de sécurité incendie et de gestion technique centralisée.

Un vaste chantier pour Cegelec Rennes Projets et Cegelec Nantes Tertiaire

« Lancée en septembre 2017, notre intervention sur le MIN s'est terminée à la fin de janvier 2019, explique **Nicolas Adam**, chef de projets Cegelec Rennes Projets (entreprise de Vinci Énergies). Ce chantier aura représenté pour nous et nos sous-traitants 70 000 heures de travaux, de la sortie des transformateurs aux prises, en passant par l'éclairage et les réseaux et équipements courants faibles. »

Première expérience positive !

« Mes premières expériences avec les systèmes Niedax France remontent à 2011, avec l'offre Tolmega, se souvient Nicolas Adam. À l'époque, nous avions des impératifs de livraison imposés par notre fournisseur : colissage spécifique et connaissance du poids des produits. Au terme de cette première expérience, tout s'était déroulé comme prévu, avec réception des bons colis au bon moment. Nous étions même prévenus avant chaque livraison ! La relation avec Niedax France était bien engagée ! »

Une logistique au rythme du chantier

Bien plus tard, lorsque le projet MIN Nantes est arrivé sur le bureau de Nicolas Adam, des contraintes logistiques étaient à nouveau au

rendez-vous. « Lors de la cotation de ce chantier, je me suis vite rendu compte que, malgré une surface de 70 000 m², nous n'aurions pas la place suffisante pour stocker les systèmes de support des câbles », ajoute Nicolas Adam.

La solution fut alors de mettre en place un partenariat logistique entre Niedax France, Rexel et Cegelec. « Les livraisons ont donc eu lieu sur site en fonction de l'avancement du chantier. Certaines livraisons étaient effectuées chez notre distributeur. Rexel gère ensuite localement la mise à disposition selon nos demandes "en fichiers de déblocage" selon un délai à J+1 ».

La solution fut alors de mettre en place un partenariat logistique entre Niedax France, Rexel et Cegelec. « Les livraisons ont donc eu lieu sur site en fonction de l'avancement du chantier. Certaines livraisons étaient effectuées chez notre distributeur. Rexel gère ensuite localement la mise à disposition selon nos demandes "en fichiers de déblocage" selon un délai à J+1 ».

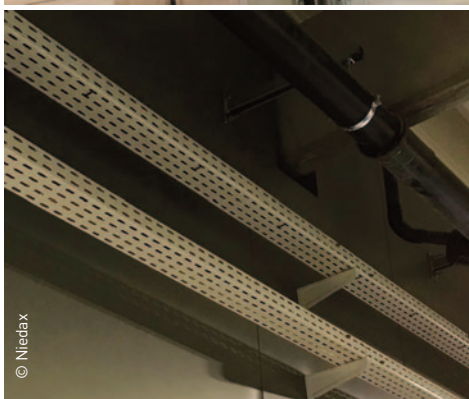
Tôle et fil

Au total, Cegelec a géré la pose de plus de 20 000 mètres de chemins de câbles en fil Cito auto-éclissable et de dalles en tôle perforée, le tout fixé sur tiges filetées, consoles et pendards. Plus de 350 références du catalogue ont été utilisées. Quelle expérience côté monteurs ? « Le retour des équipes de montage est unanime : gain de temps et mise en œuvre simplifiée », souligne Nicolas Adam. En réponse au cahier des charges du client, Cegelec a sélectionné des chemins de câbles revêtus de différents traitements de surface : électrozingage pour les cheminements en plafond dans les bureaux et galvanisation à chaud pour les combles techniques.

Pour certaines zones, notamment portées à la vue, le client a exigé, par choix architectural, la pose de dalles traitées avec une peinture époxy blanche. « Pour un autre projet, mené il y a quelques années dans le cadre d'un service de recherche, nous avons déjà pu obtenir en fabrication spéciale chez Niedax France, des chemins de câbles revêtus d'une peinture époxy rouge ou jaune. Ceci n'était pas très courant à l'époque. »

Dans les galeries techniques et les combles du MIN, les chemins de câbles ont également permis la fixation de boîtiers de dérivation, de même que des luminaires dans les galeries techniques. ■

Michel Laurent



Pour certaines zones, notamment portées à la vue, le client a exigé, par choix architectural, la pose de dalles traitées avec une peinture époxy blanche.